



Nos astuces techniques et technologiques

En mode vSphere

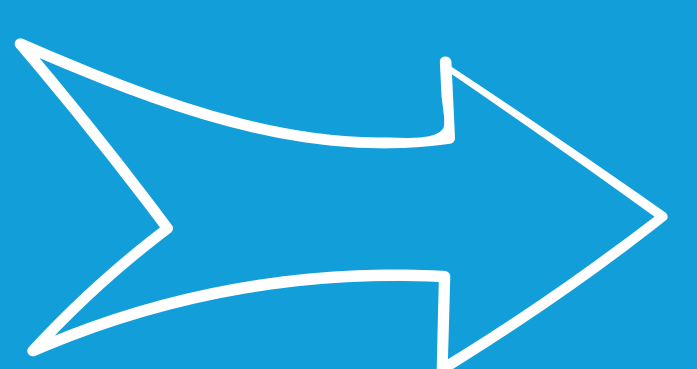


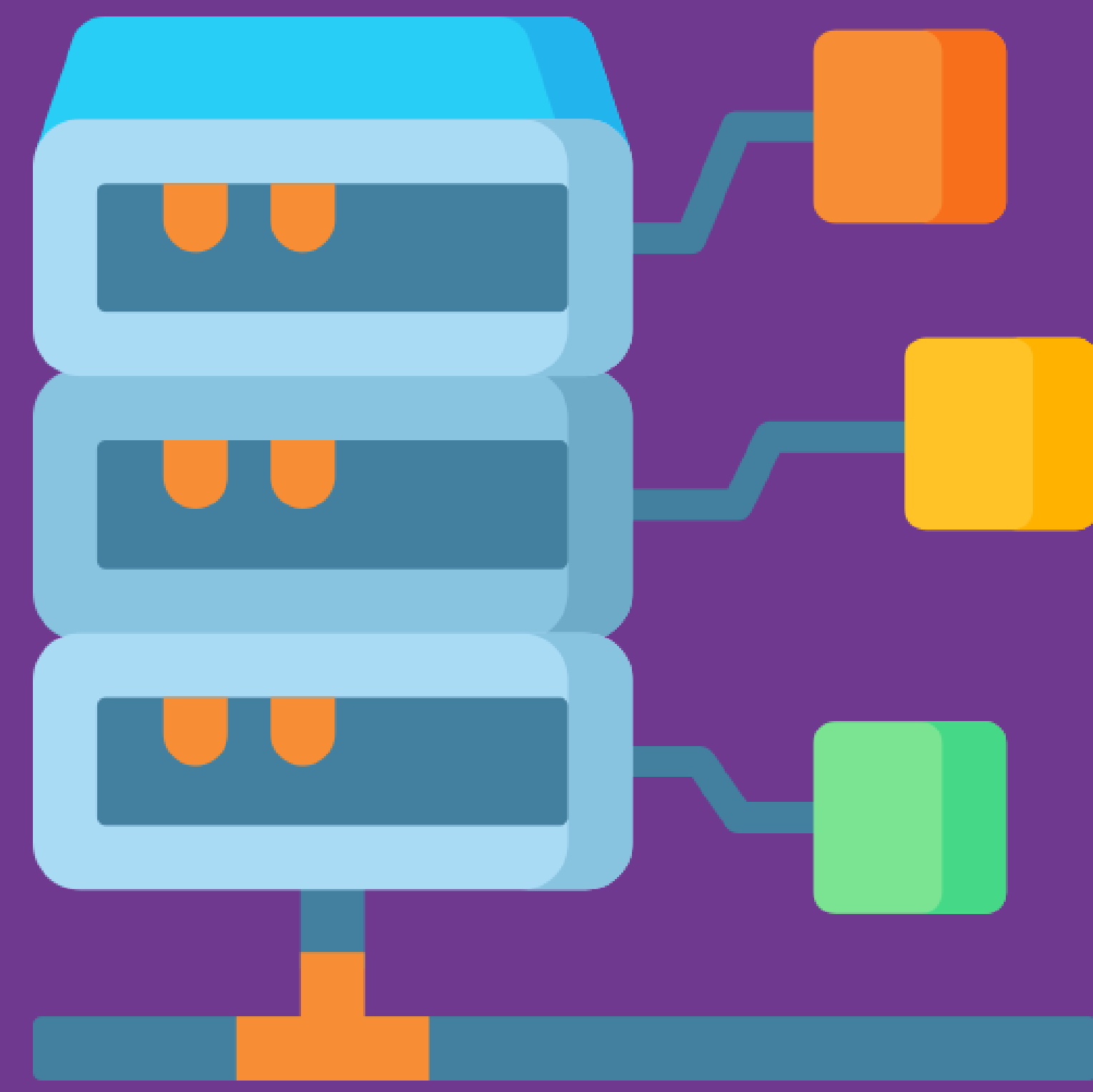


#1 - Ton infrastructure tu moderniseras

Avec la **virtualisation des GPU**,
optez pour le **machine learning** et l'**IA**.

Grâce à **Tanzu with vSphere**,
soyez le lien entre vos métiers et votre infrastructure.





#2 - Tes sites à distance tu maîtriseras

vSphere ROBO permet de **gérer et surveiller les serveurs** et charges de travail pour les bureaux distants avec peu ou pas de personnel informatique.

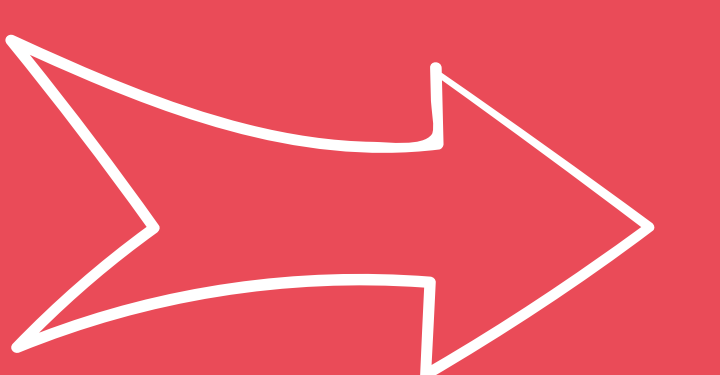


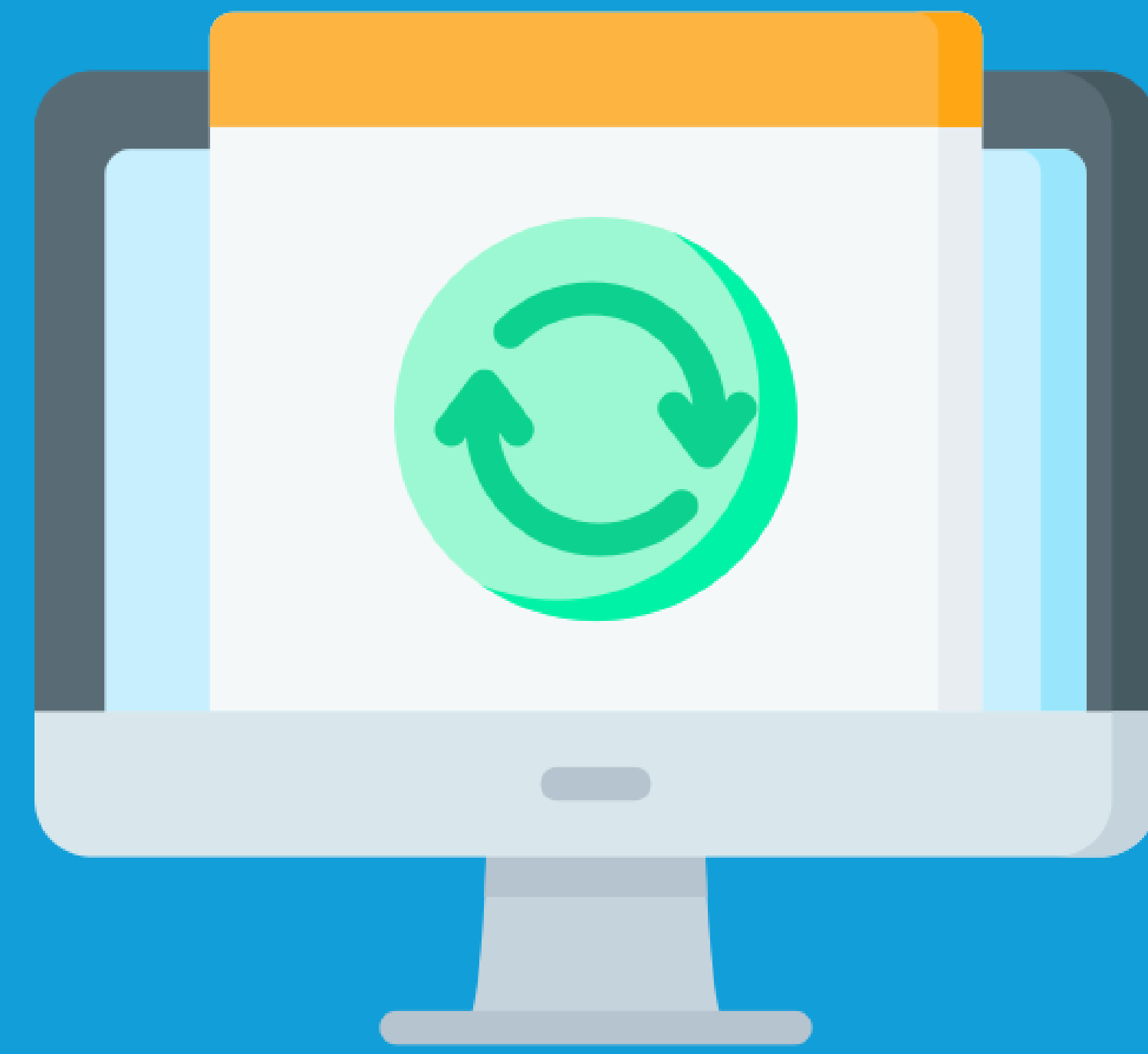


#3 - Ta version d'ESXi tu vérifieras

**Les versions 6.5 et 6.7 seront en fin de support
à la même date le 15 octobre 2022.**

Nous vous invitons donc à vérifier de quelle version vous disposez afin d'éviter tout souci de fonctionnement.





#4 - Tes mises à jour tu simplifieras

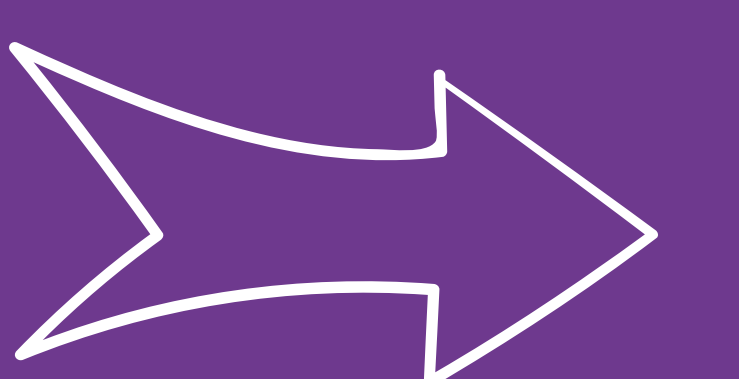
La solution hyperconvergée VxRail automatise et simplifie
la mise à jour de toute la couche de virtualisation,
pour une meilleure sécurité.





#5 - Tes serveurs tu contrôleras

Les serveurs Dell antérieurs à la 13^{ème} génération
(par exemple R720, R620, R420) ne sont pas certifiés pour
vSphere 7.x.





#6 - Les cartes SD et clés USB tu banniras

L'utilisation des cartes SD et des clés USB pour installer vSphere est désormais considérée comme **obsolète par VMware**.

Nous conseillons plutôt de **déplacer vSphere sur un autre support (HDD/SSD/PCIe)**.





Nos équipes vous accompagnent.

Contactez-nous :
aviti@aviti.fr