



Nos astuces techniques et technologiques

En mode **NCE*** Microsoft

**New Commerce Experience*

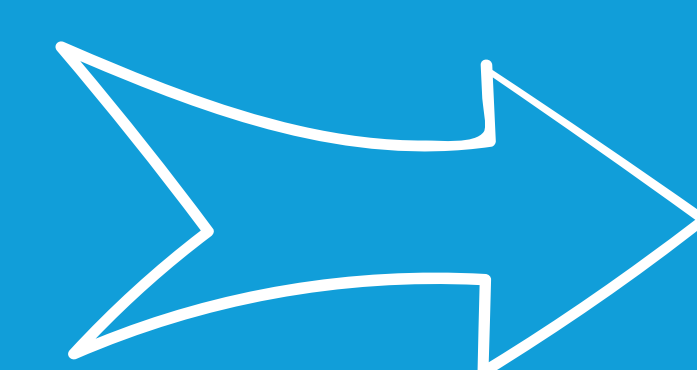




#1 - De nouvelles fonctionnalités tu utiliseras

25 nouvelles applications et plus de 1 400 fonctionnalités ont été apportées afin d'enrichir la collaboration, la sécurité et l'intelligence des outils clés de la suite.

Privilégiez ces nouveaux outils pour gagner du temps dans les échanges, voire faire des économies sur d'autres outils !





#2 - Tes besoins tu identifieras

Si vos effectifs fluctuent, **engagez-vous sur un nombre de licence(s) fixe et choisissez le mensuel pour les licences temporaires.**

Et n'oubliez pas qu'il **est possible de mixer les engagements annuels et mensuels.**





#3 - L'augmentation des prix tu évalueras

Pour tout **engagement sur 1 an ou 3 ans avant le 1^{er} mars 2022**, vous ne subirez pas l'augmentation générale de tarif durant la période d'engagement et **vous bénéficierez d'une remise de 5% supplémentaires.**

Optez pour cette solution qui vous permettra d'économiser !

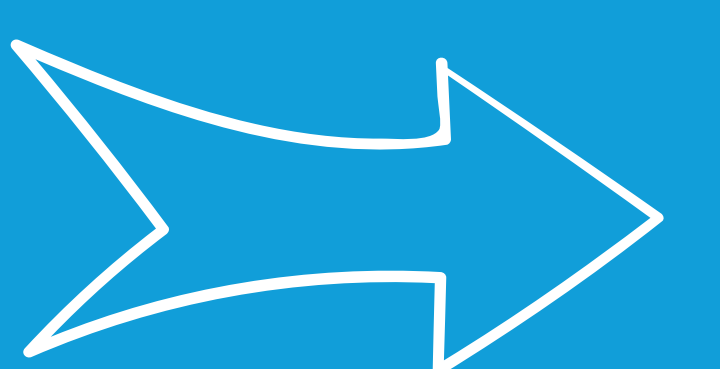




#4 - Les coûts tu optimiseras

Pour tout abonnement mensuel, une augmentation significative de 20% sera appliquée à partir du 1^{er} mars 2022 en plus de l'augmentation de prix générale de 20%. **Pensez à passer en abonnement annuel ou triannuel pour optimiser vos coûts.**

A noter : L'offre **Microsoft 365 E5 reste**, pour l'instant, au tarif de **53,70 € HT par utilisateur et par mois.**

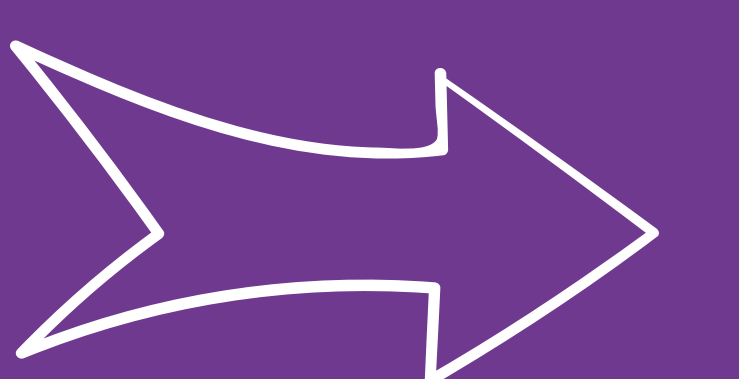




#5 - Le mode de facturation tu choisiras

Désormais, **les tarifs seront facturés au mois à minima**
et non plus à la journée.

Sachez qu'il est **toujours possible de choisir une facturation**
annuelle pour simplifier la comptabilité !





#6 - Tes souscriptions tu gèreras

2 types de renouvellement existent. Soit en automatique dit “auto-renouvellement ON” qui reconduit l’engagement à la fin du terme de manière tacite ; soit “auto-renouvellement OFF” qui désactive les souscriptions à la fin de l’engagement.

**N’oubliez pas d’anticiper pour ne pas perdre l’accès
aux services !**





Espace de travail
moderne

Nos équipes vous accompagnent.

Contactez-nous :
aviti@aviti.fr